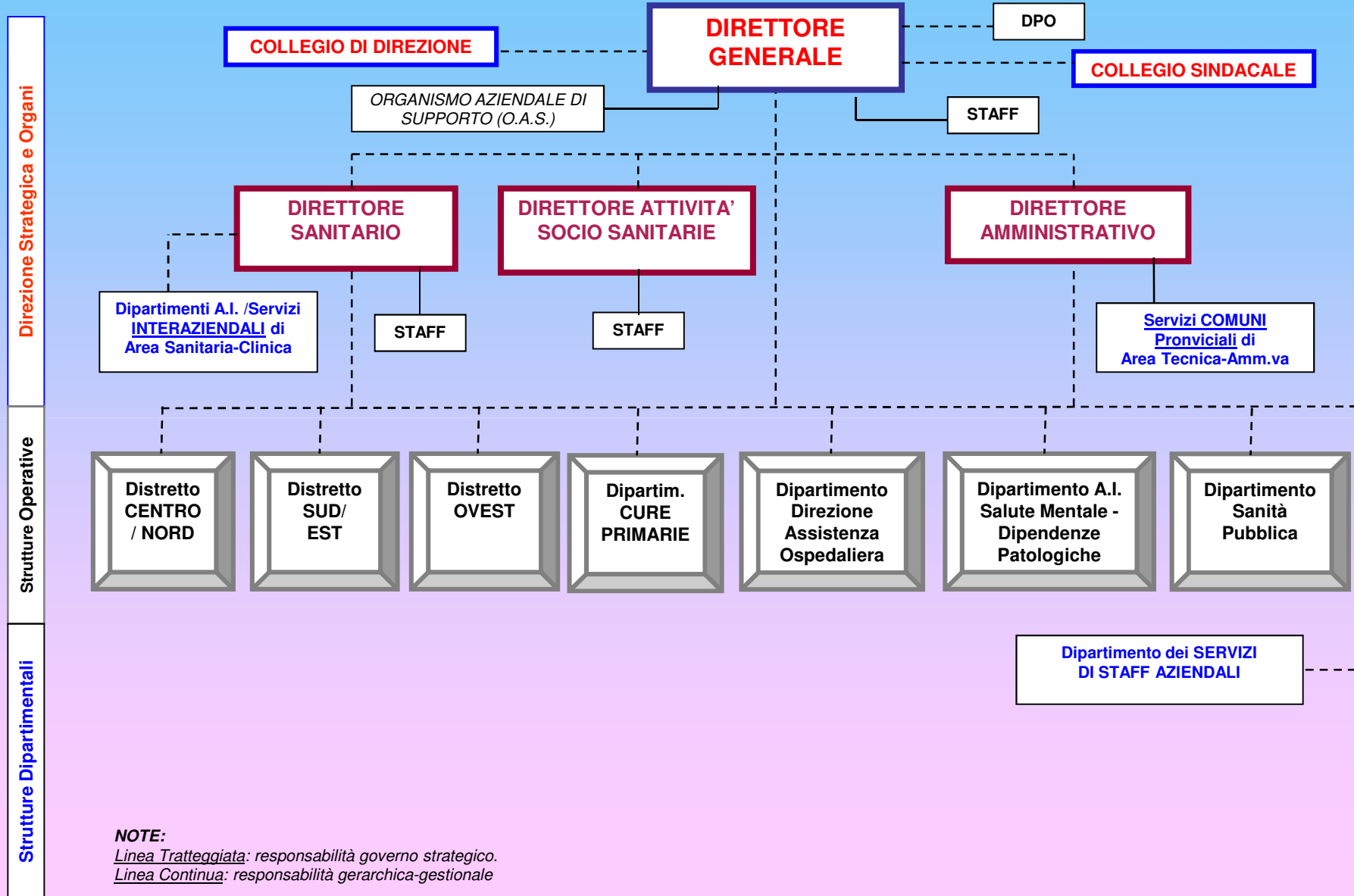
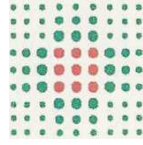


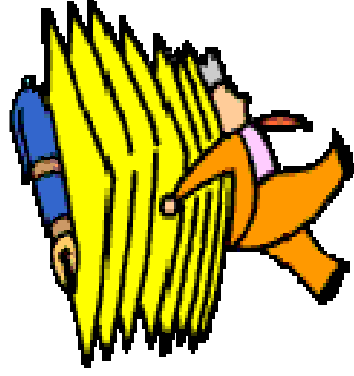
# Sintesi dell'Articolazione Organizzativa dell'Azienda USL di Ferrara al 01/01/2022





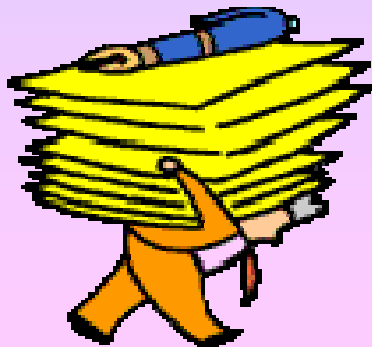
SERVIZIO SANITARIO REGIONALE  
EMILIA-ROMAGNA  
Azienda Unità Sanitaria Locale di Ferrara

# SCHEMI dell'ORGANIZZAZIONE AZIENDALE



# ORGANIGRAMMA delle Articolazioni dell'Azienda USL di Ferrara, con definizione di:

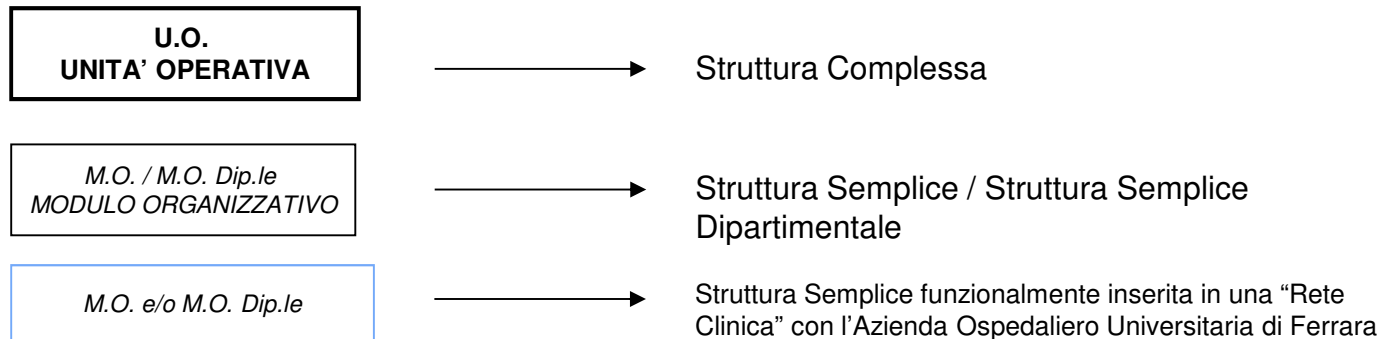
- ~ Macroarticolazioni;
- ~ Strutture Complesse Dipartimentali Az.li e Interaziendali;
- ~ Strutture Complesse (U.O.);
- ~ Strutture Semplici (M.O.).



Aggiornato al 01.01.2022

(fino alla delibera n. 308 del 31/12/2021 e alla determina n. 2091 del 31/12/2021)

## Simbologia utilizzata nelle slides:



### Per quanto riguarda le Strutture Interaziendali: .....

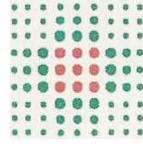
(sono presenti le sole strutture dell'AOU FE  
che inglobano al loro interno strutture dell'AUSL FE)

I riquadri di colore ROSA sono stati utilizzati  
per evidenziare le strutture afferenti  
all'Azienda Ospedaliero-Universitaria di Ferrara

I riquadri di colore AZZURRO sono stati utilizzati  
per evidenziare le strutture afferenti  
all'Azienda USL di Ferrara

## Elenco SLIDES descrittive delle Articolazioni Aziendali:

- ❖ Direzione Strategica Aziendale e relative Strutture di STAFF
- ❖ Dipartimento dei Servizi di STAFF Aziendali
- ❖ Scheda delle Articolazioni Aziendali ...
- ❖ Dipartimento Cure Primarie (Area Distrettuale)
- ❖ Dipartimento Sanità Pubblica
- ❖ Dipartimento Assistenziale Integrato – Salute Mentale – Dipendenze Patologiche
- ❖ Dip.to Direzione Assistenza Ospedaliera e Dipartimenti Ospedalieri ad Attività Integrata (D.A.I.)
- ❖ Scheda della Tecnostruttura ...
- ❖ Servizi Comuni Provinciali (di Area Tecnico-Amministrativa)
- ❖ EX Dipartimenti Strutturali Interaziendali ... (di Area Sanitaria-Clinica)



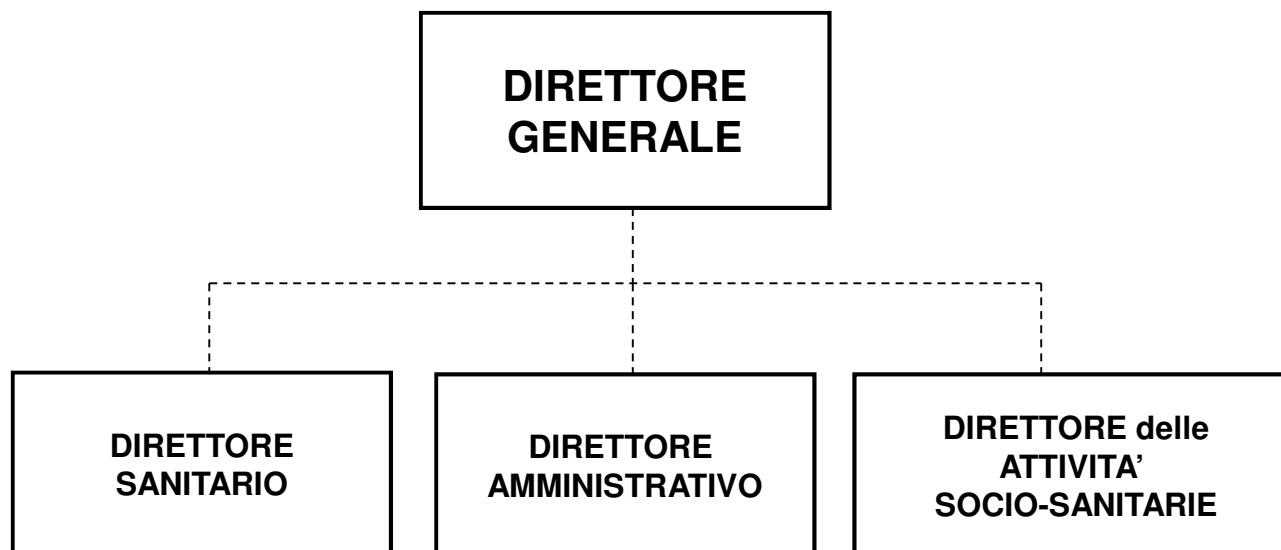
SERVIZIO SANITARIO REGIONALE  
EMILIA-ROMAGNA  
Azienda Unità Sanitaria Locale di Ferrara

# Direzione Strategica Aziendale

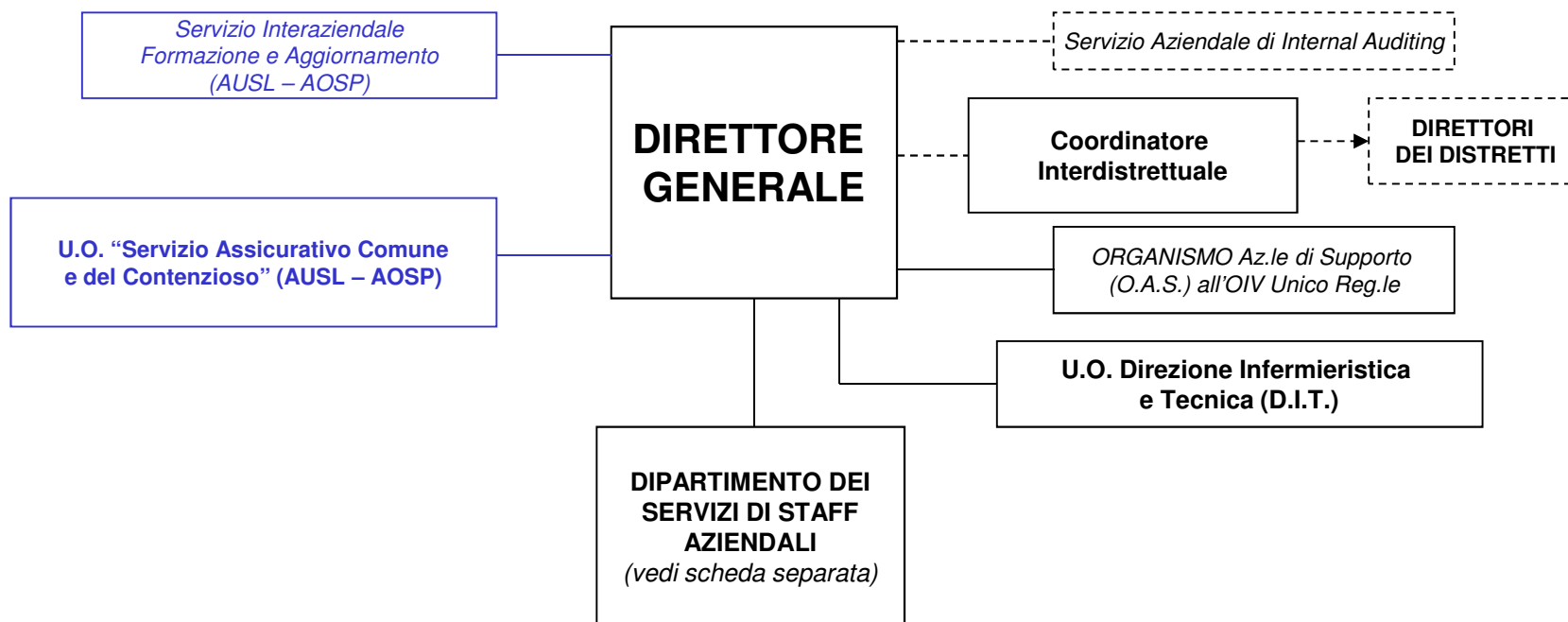
## - relativi STAFF -

### e Dipartimento dei Servizi di Staff Aziendali

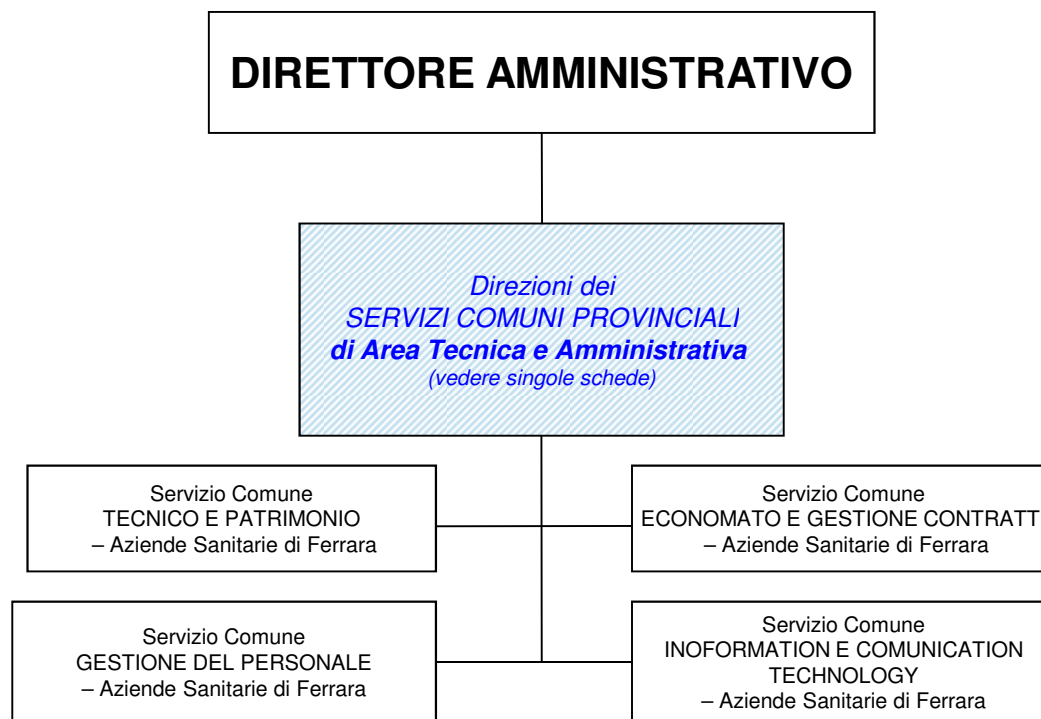
# ***Vertice Strategico (DIREZIONE AZIENDALE)***



# STAFF alla Direzione Generale

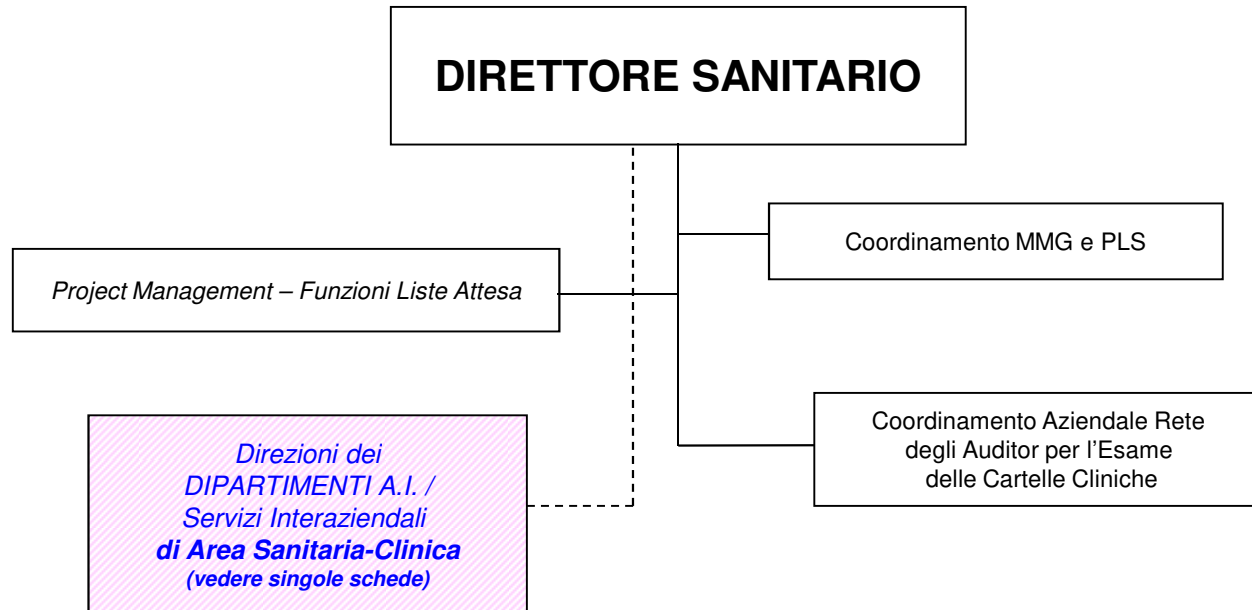


# ***STAFF alla Direzione Amministrativa***





# ***STAFF alla Direzione Sanitaria***



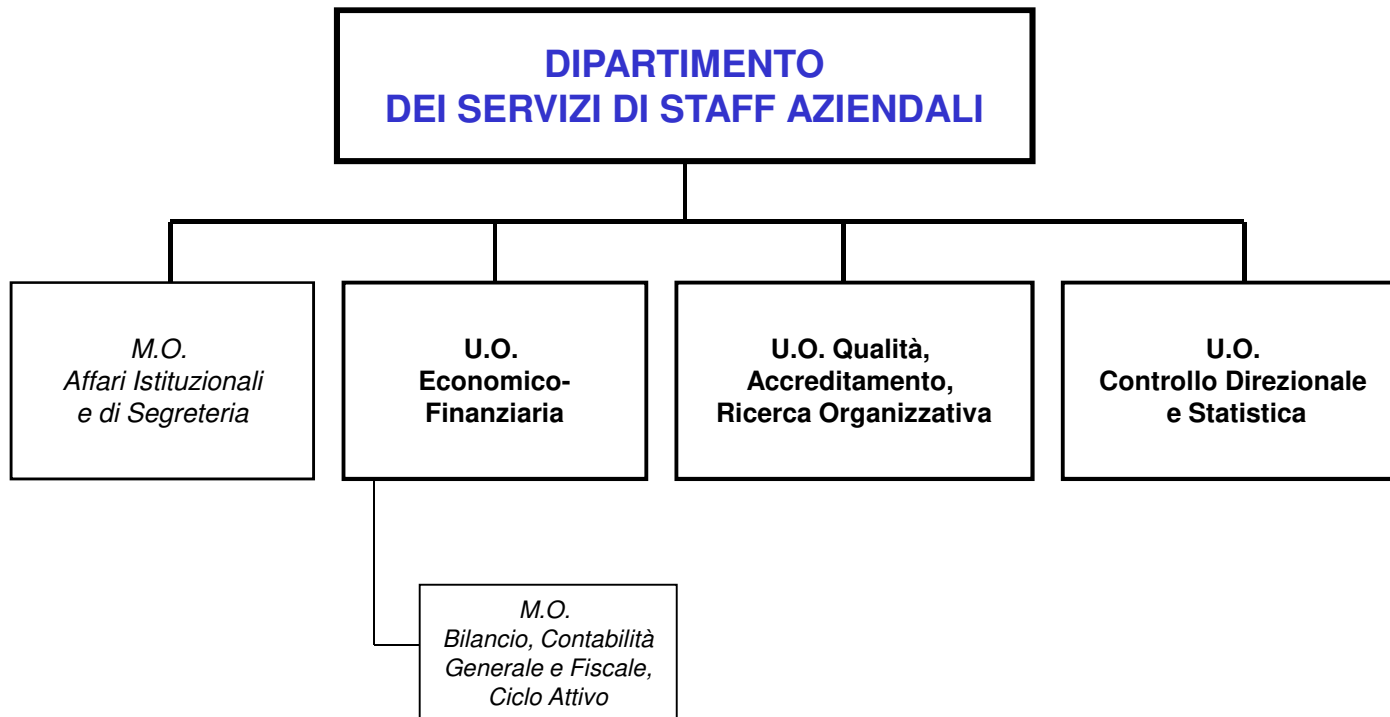
# ***STAFF alla Direzione delle Attività Socio-Sanitarie***



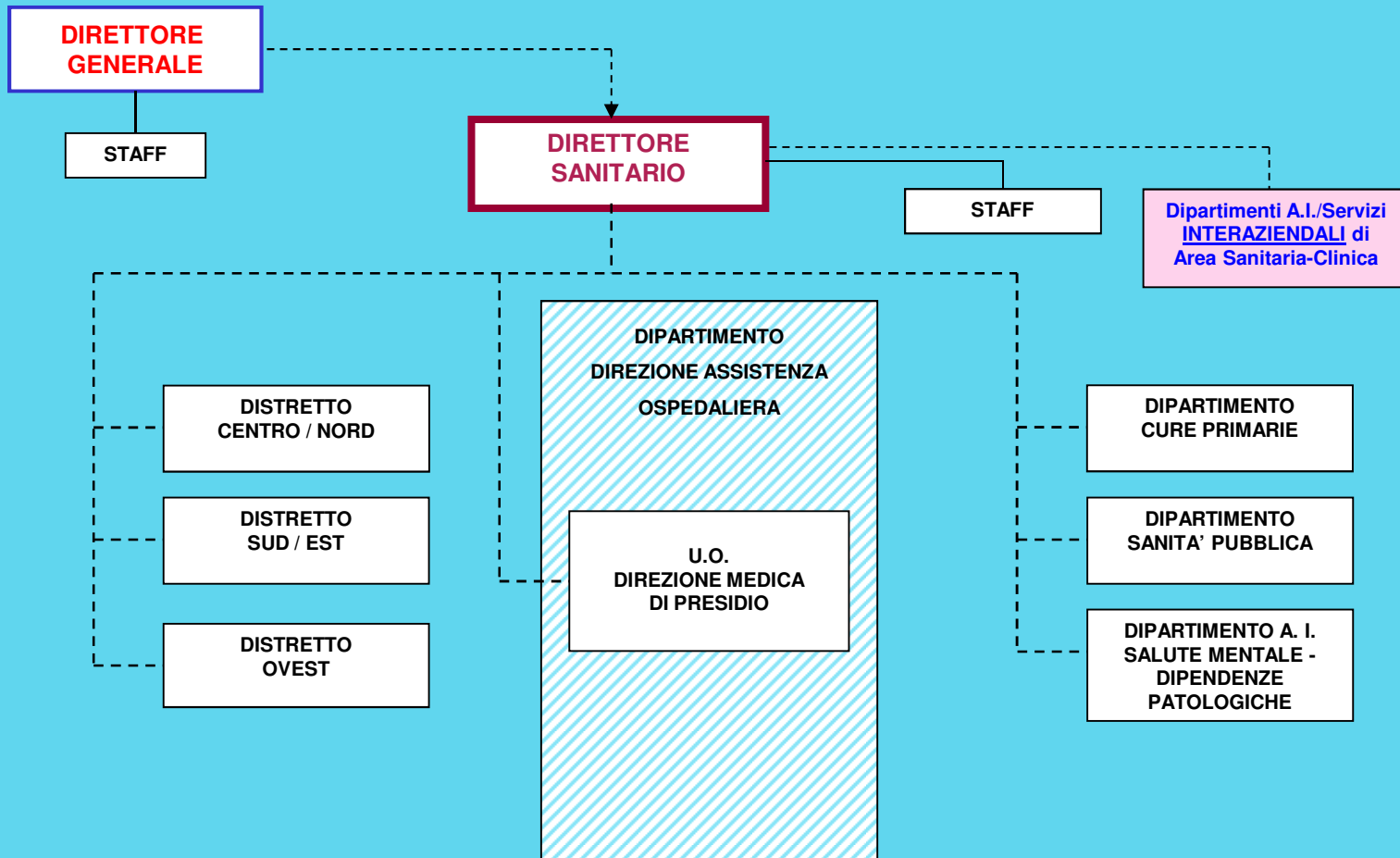
**Associazione COMUNI ALTO FERRARESE**

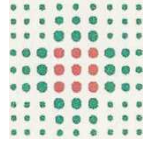
# **Dipartimento dei SERVIZI DI STAFF AZIENDALI**

**dal 25/11/2020 a seguito delle delibere n. 241 e 242/2020**



# Le Articolazioni Aziendali ...

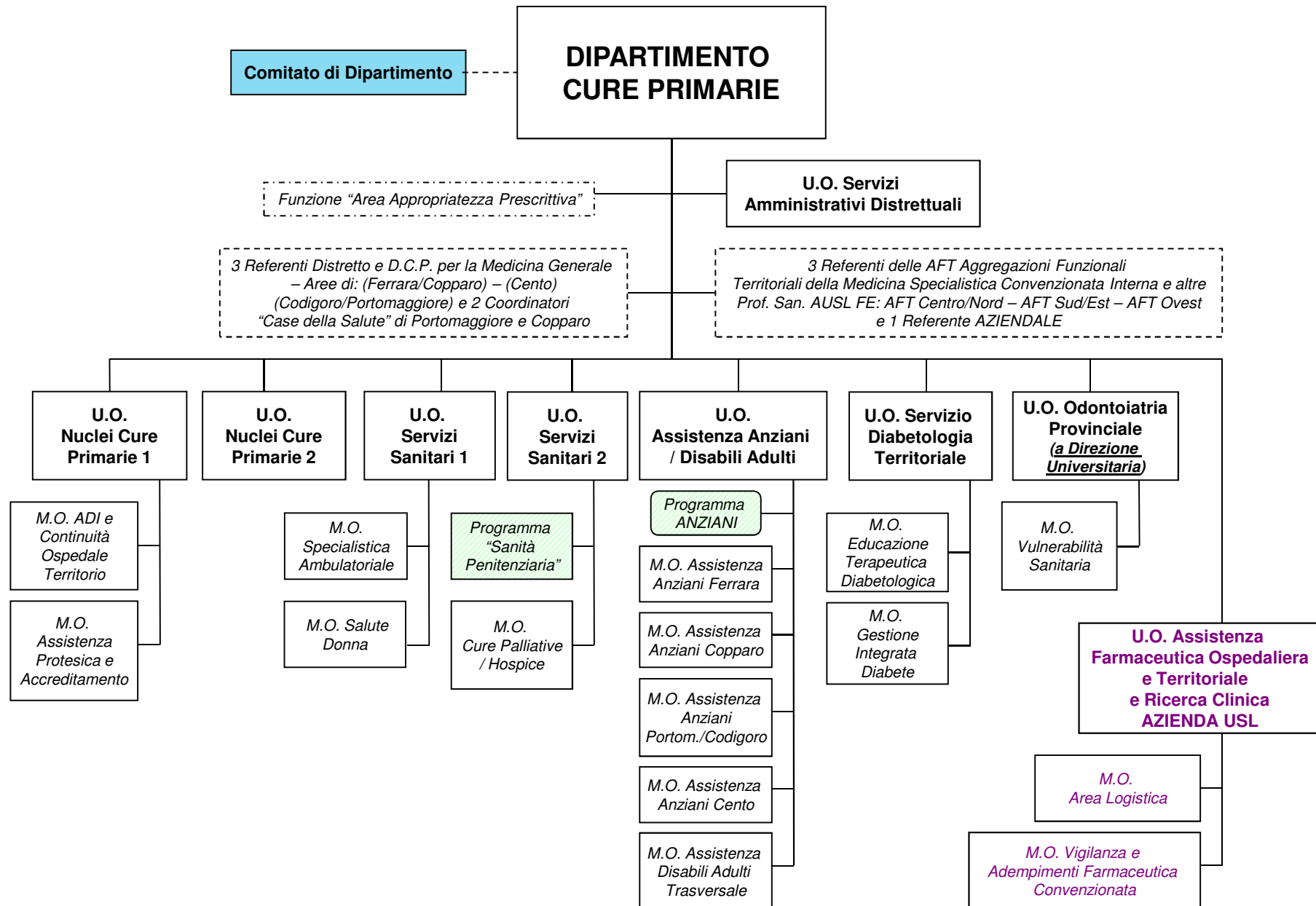


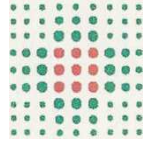


SERVIZIO SANITARIO REGIONALE  
EMILIA-ROMAGNA  
Azienda Unità Sanitaria Locale di Ferrara

# Dipartimento Cure Primarie (Area Distrettuale)

# Dipartimento CURE PRIMARIE Azienda USL

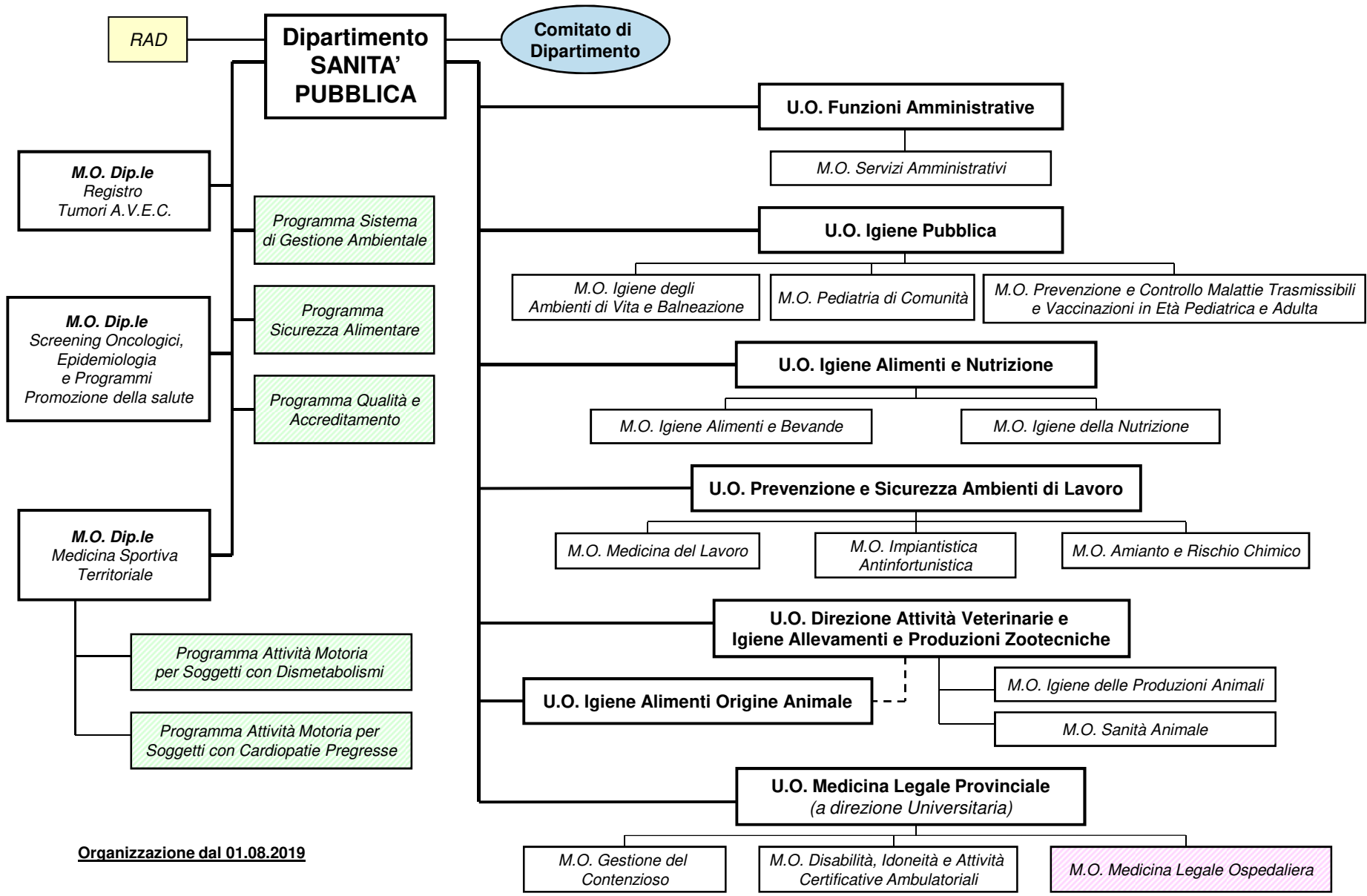




SERVIZIO SANITARIO REGIONALE  
EMILIA-ROMAGNA  
Azienda Unità Sanitaria Locale di Ferrara

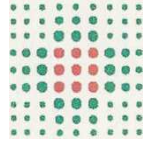
# Dipartimento Sanità Pubblica

# DIPARTIMENTO SANITA' PUBBLICA



**Organizzazione dal 01.08.2019**





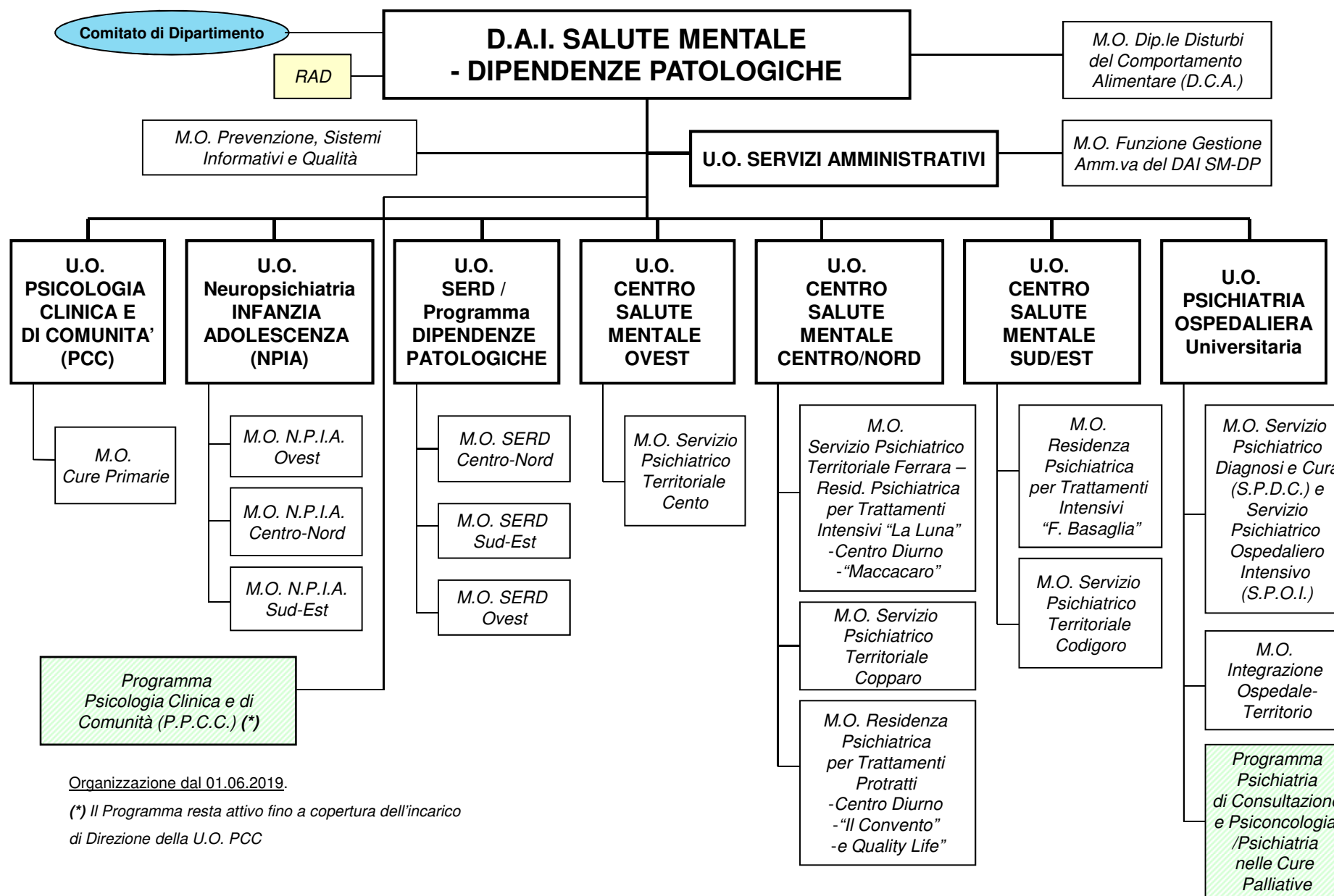
SERVIZIO SANITARIO REGIONALE  
EMILIA-ROMAGNA  
Azienda Unità Sanitaria Locale di Ferrara

# Dipartimento Assistenziale Integrato

## Salute Mentale -

## Dipendenze Patologiche

# Dip.to Assistenziale Integrato SALUTE MENTALE - DIPENDENZE PATOLOGICHE



Organizzazione dal 01.06.2019.

(\*) Il Programma resta attivo fino a copertura dell'incarico di Direzione della U.O. PCC

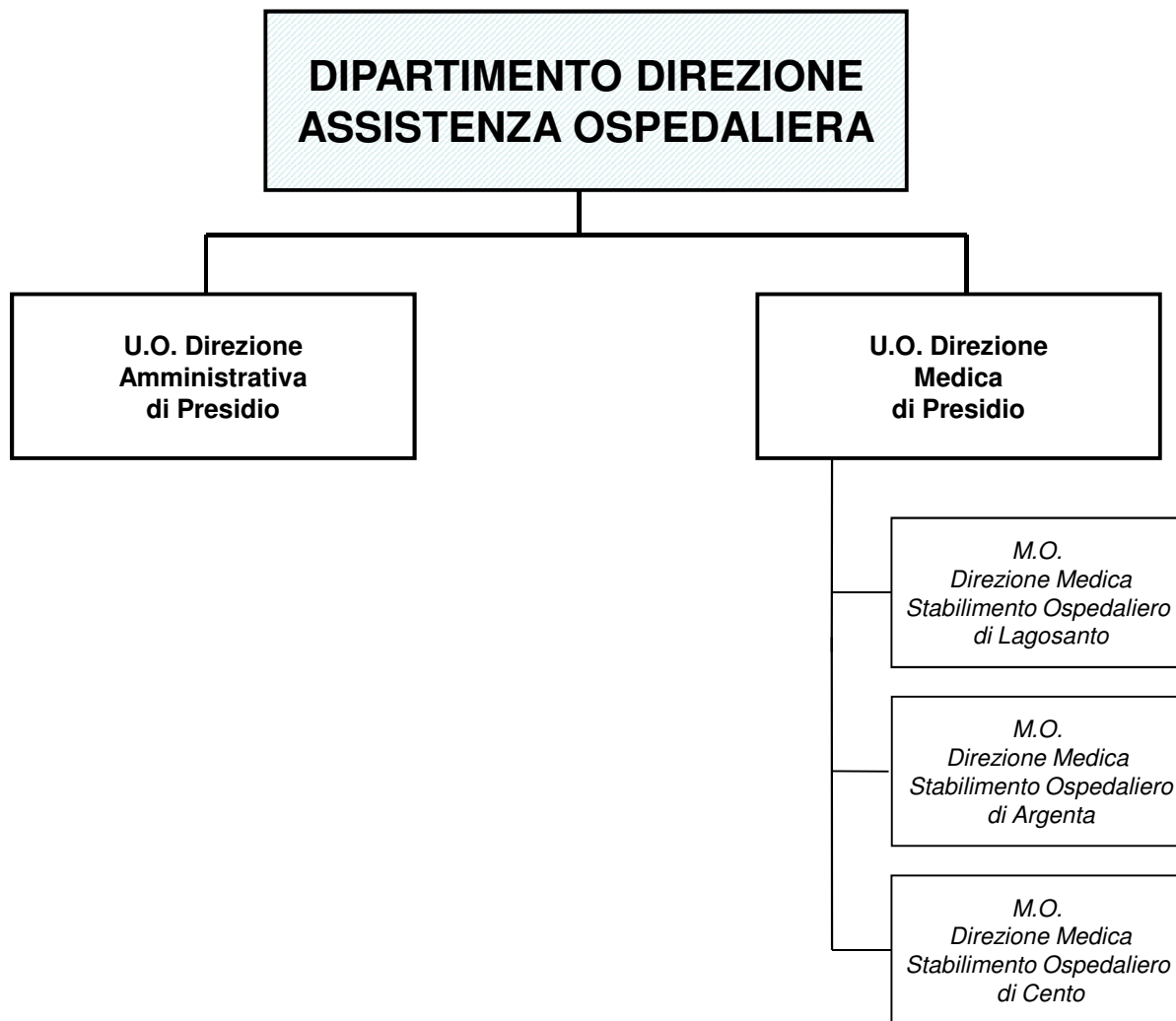
Dipartimento  
DIREZIONE ASSISTENZA OSPEDALIERA  
e Dipartimenti Ospedalieri ad Attività Integrata (D.A.I.)  
Provinciali (AOU FE - AUSL FE)

I riquadri di colore ROSA sono utilizzati  
per evidenziare le strutture afferenti  
all'Azienda Ospedaliero-Universitaria di Ferrara

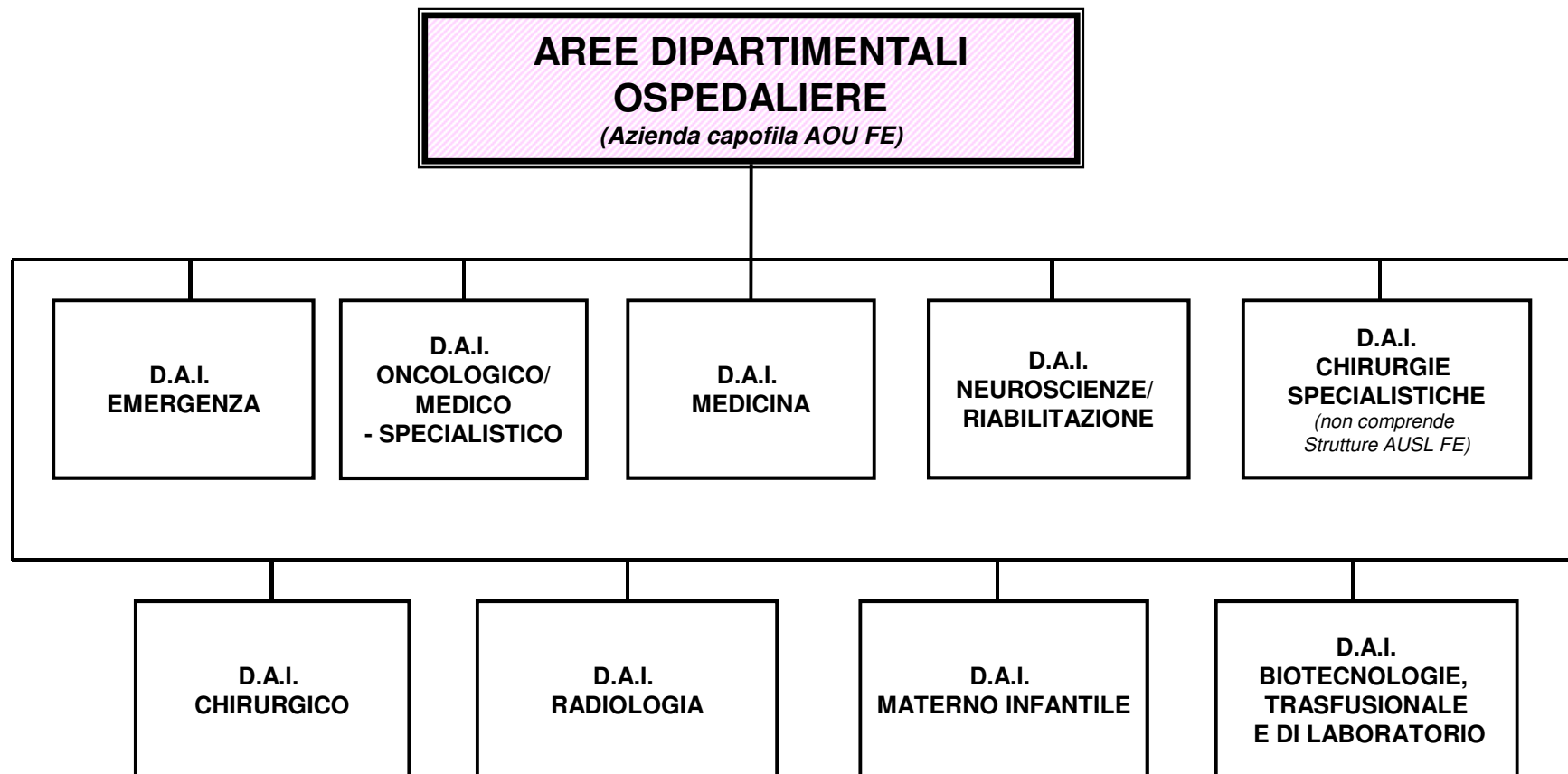
I riquadri di colore AZZURRO utilizzati  
per evidenziare le strutture afferenti  
all'Azienda USL di Ferrara

# ***Dipartimento DIREZIONE ASSISTENZA OSPEDALIERA***

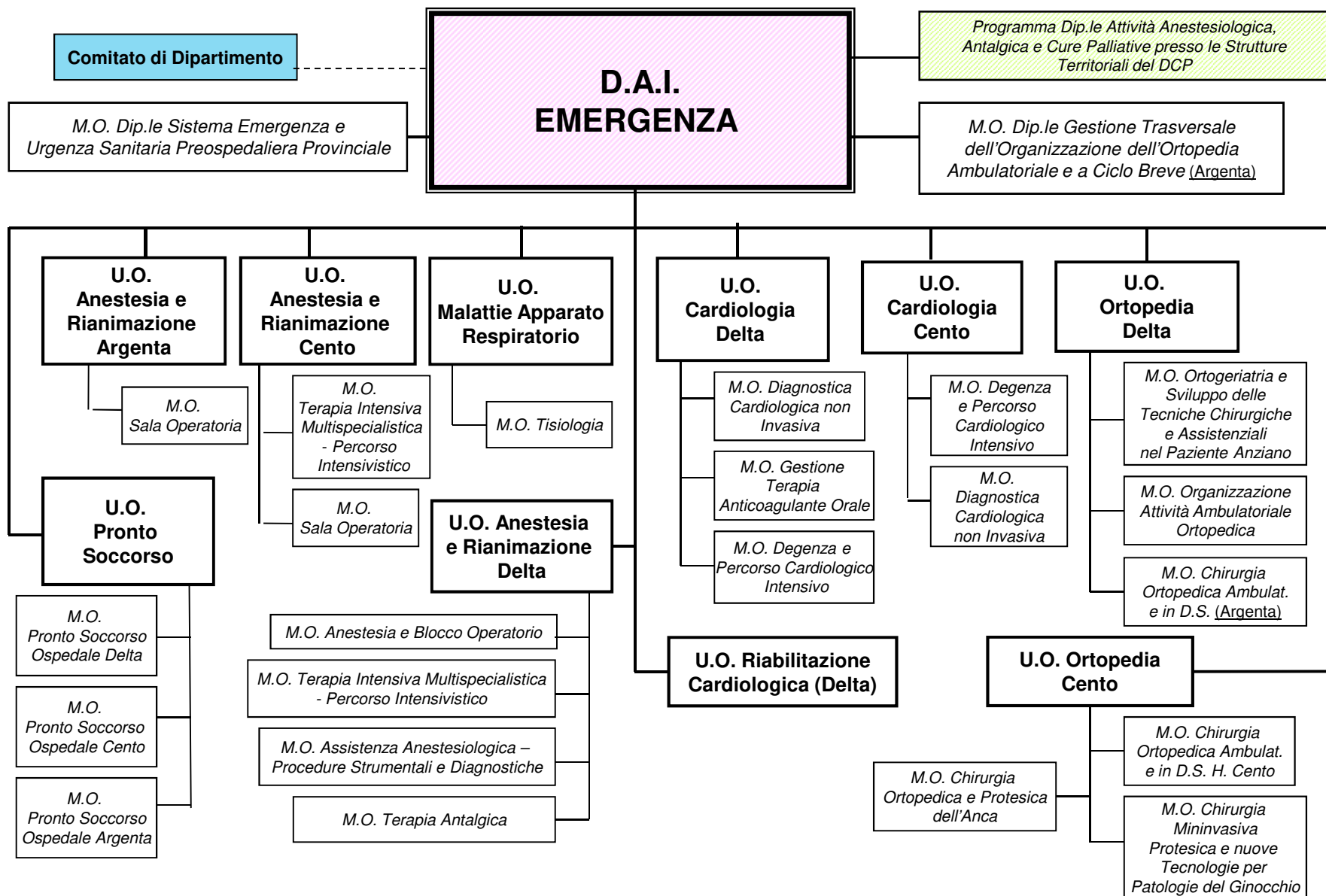
## ***- Ausl Fe -***



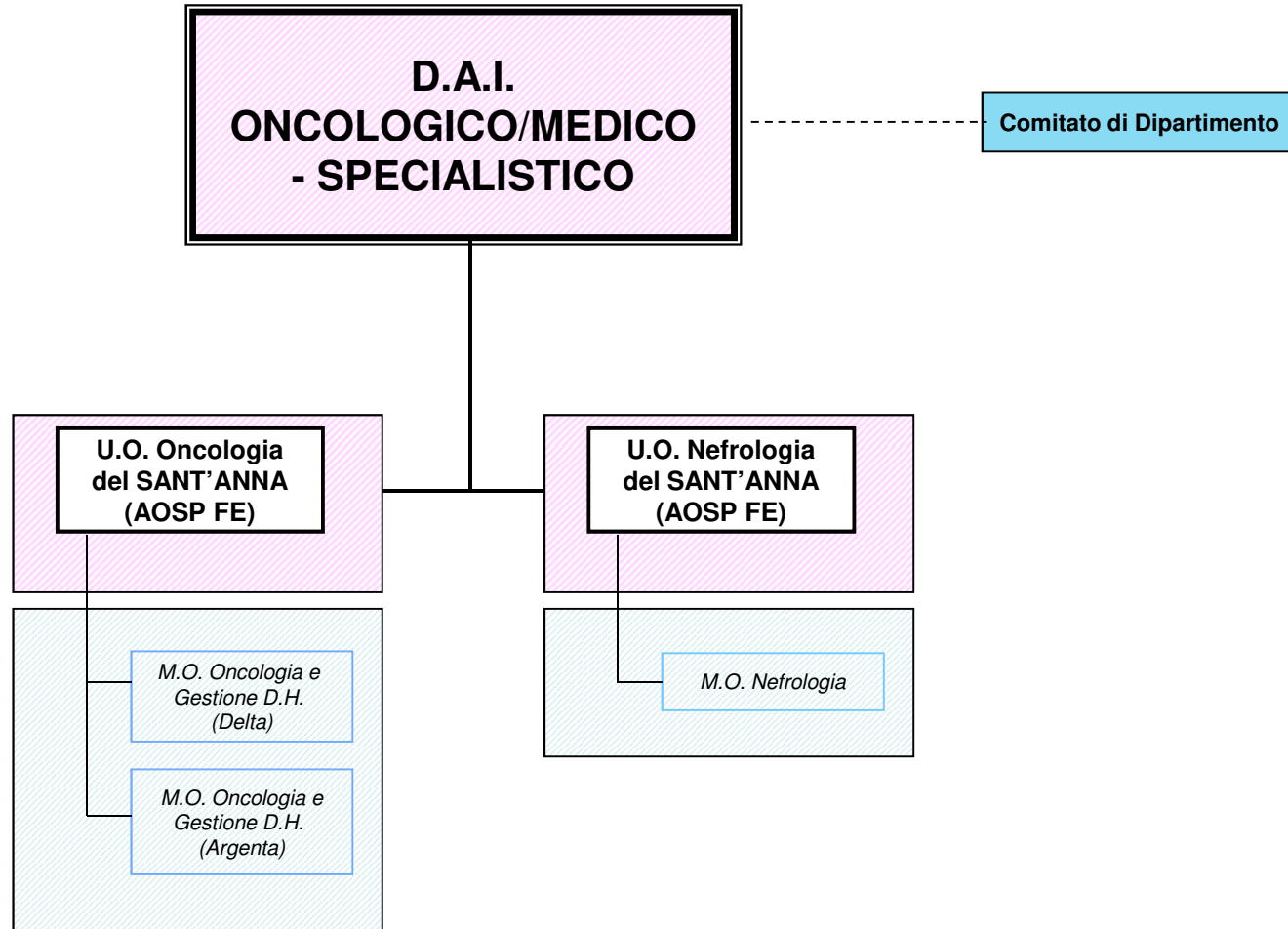
# ***DIPARTIMENTI OSPEDALIERI Interaziendali ad Attività Integrata (D.A.I.)***



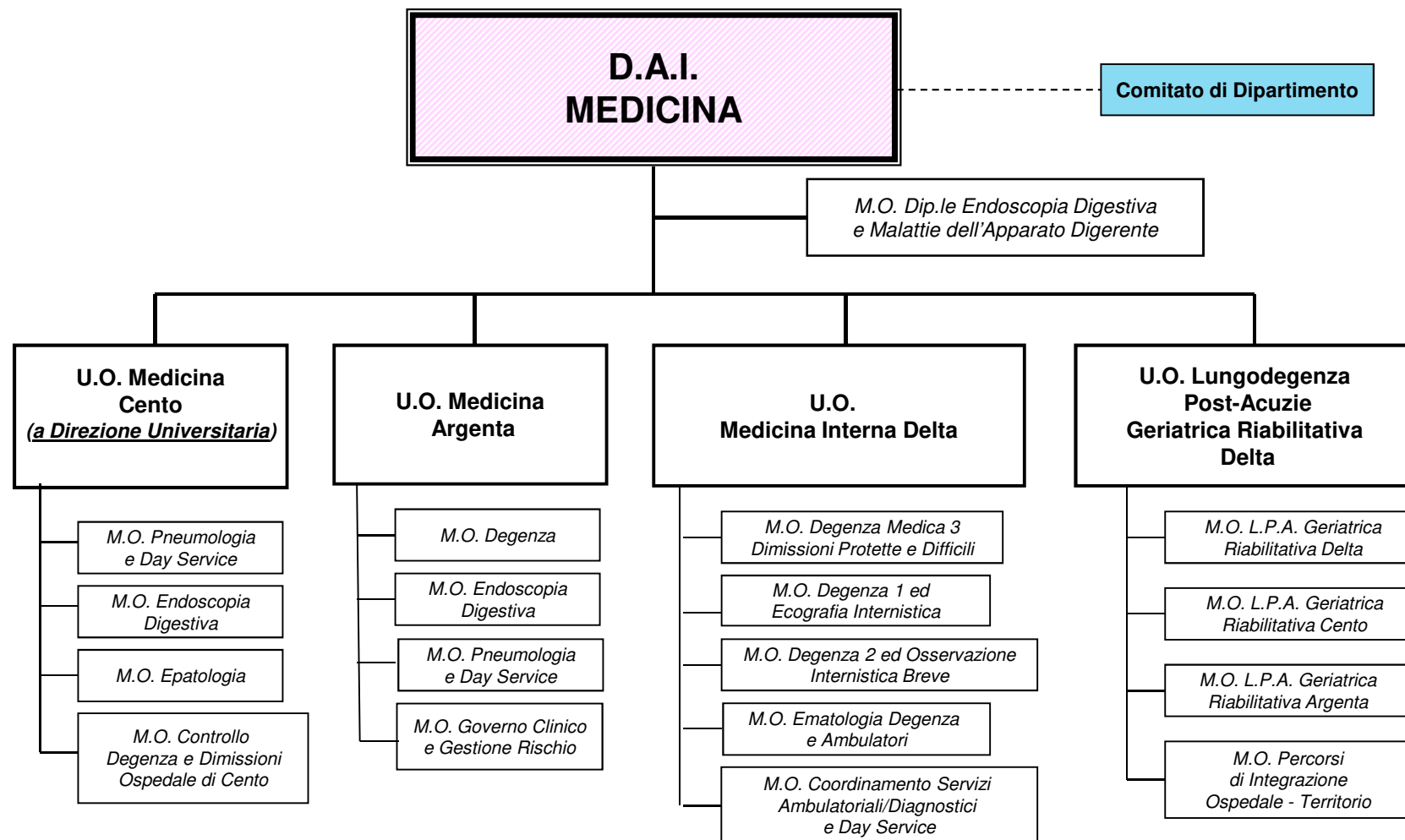
# D.A.I. dell'EMERGENZA



# ***D.A.I. ONCOLOGICO/ MEDICO - SPECIALISTICO***

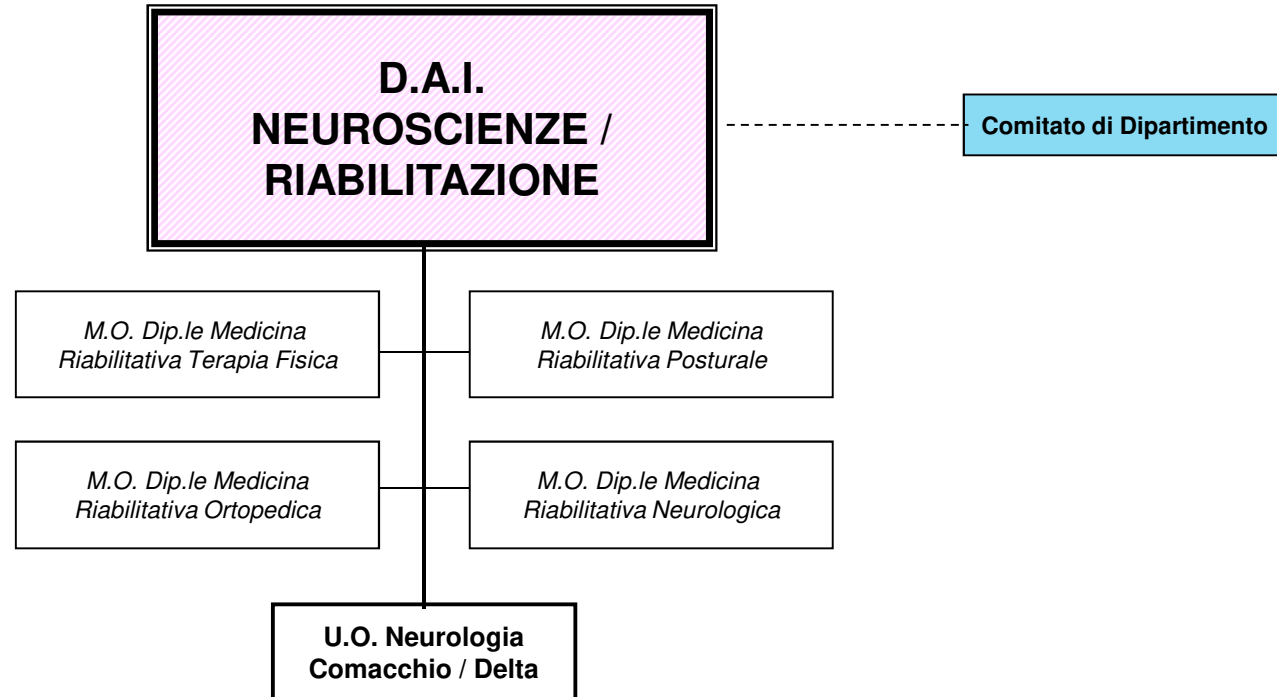


# D.A.I. MEDICINA

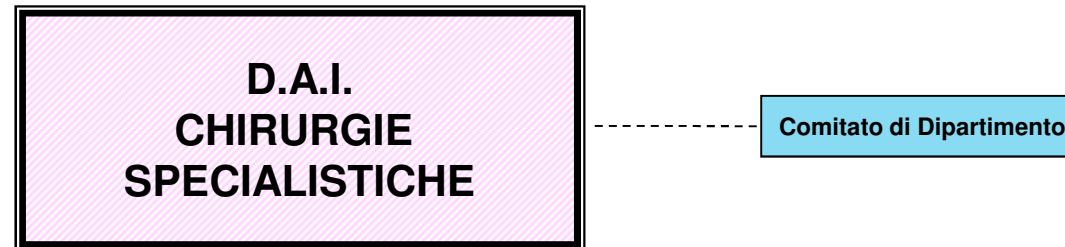




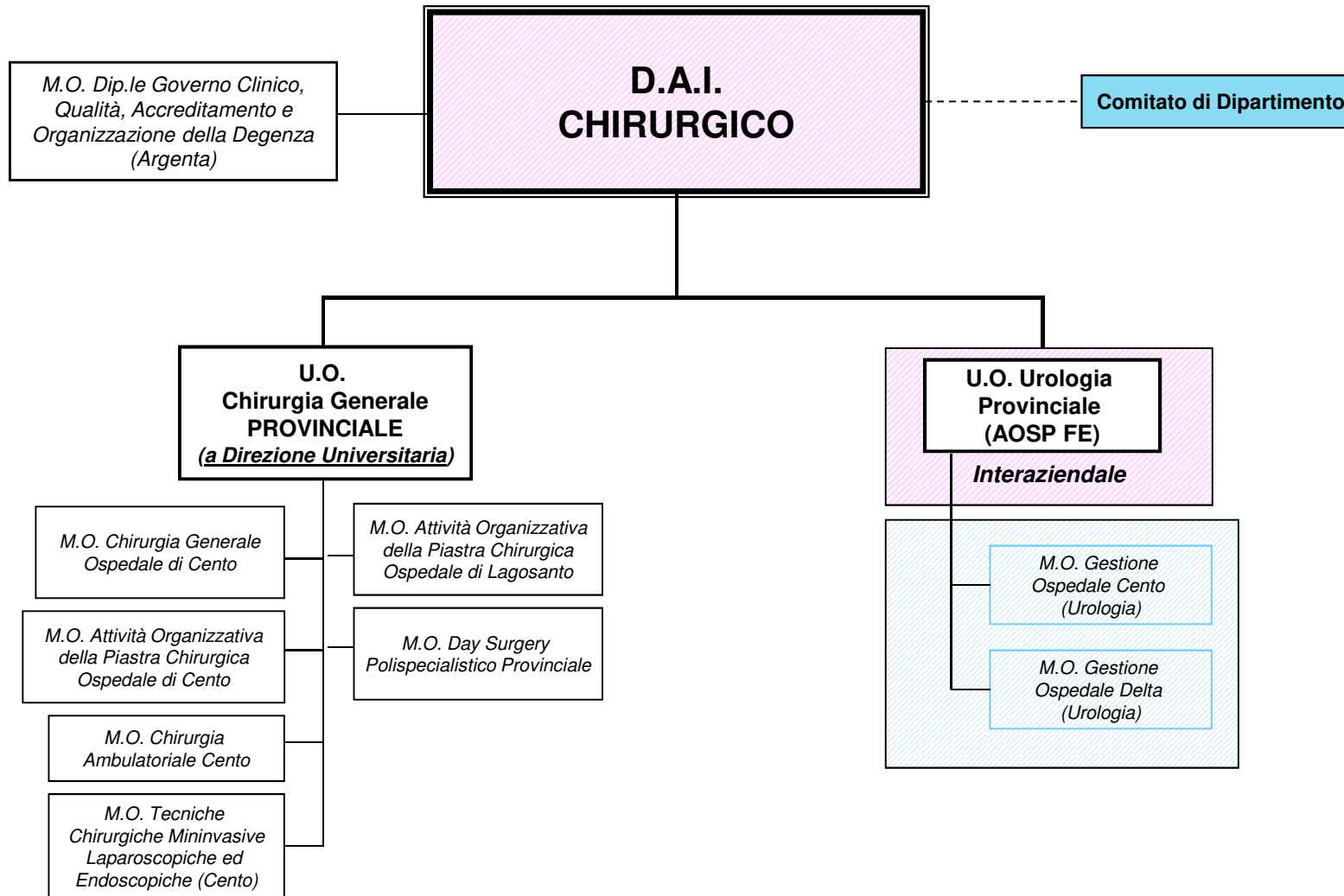
# ***D.A.I. NEUROSCIENZE / RIABILITAZIONE***



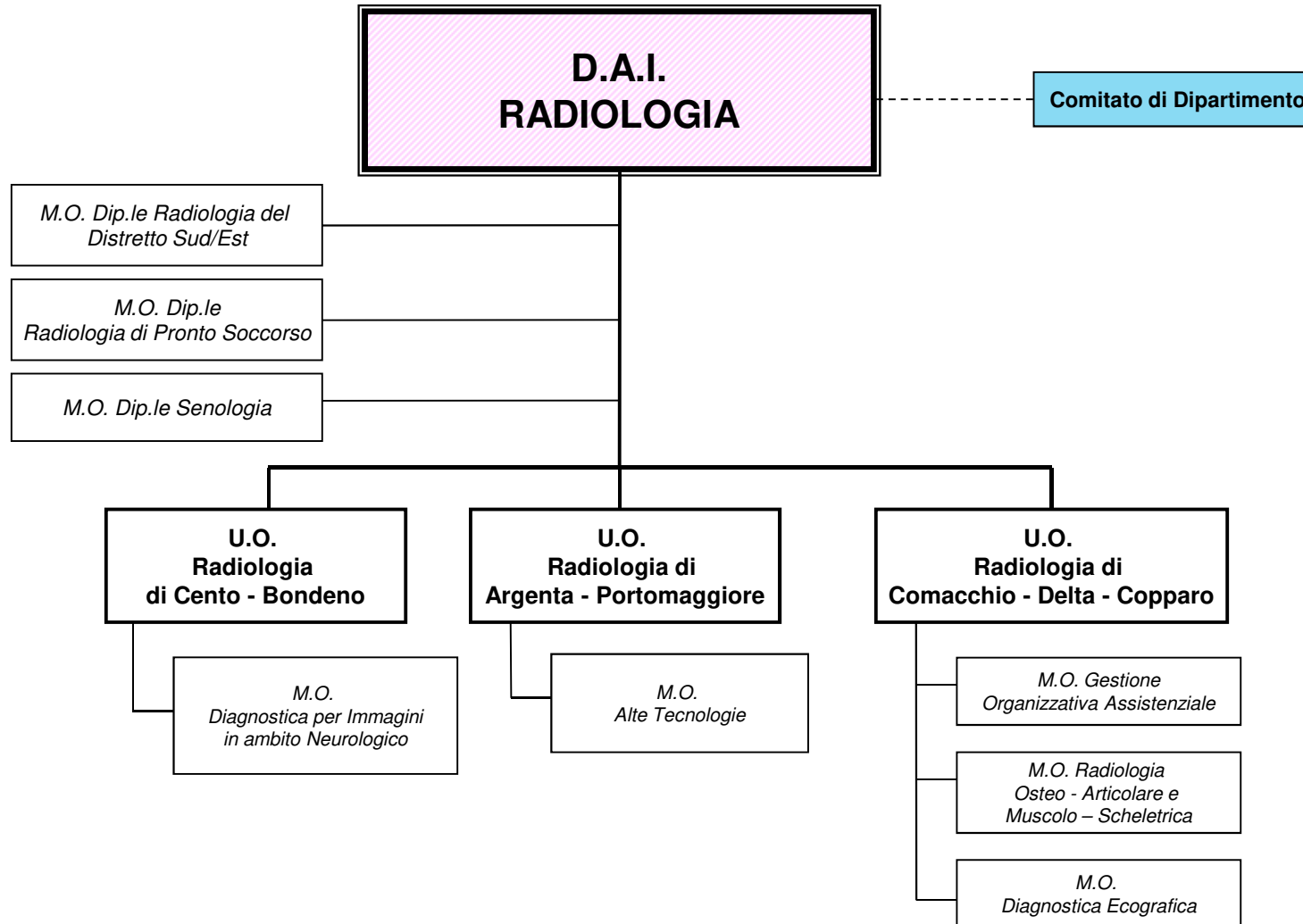
## ***D.A.I. CHIRURGIE SPECIALISTICHE***



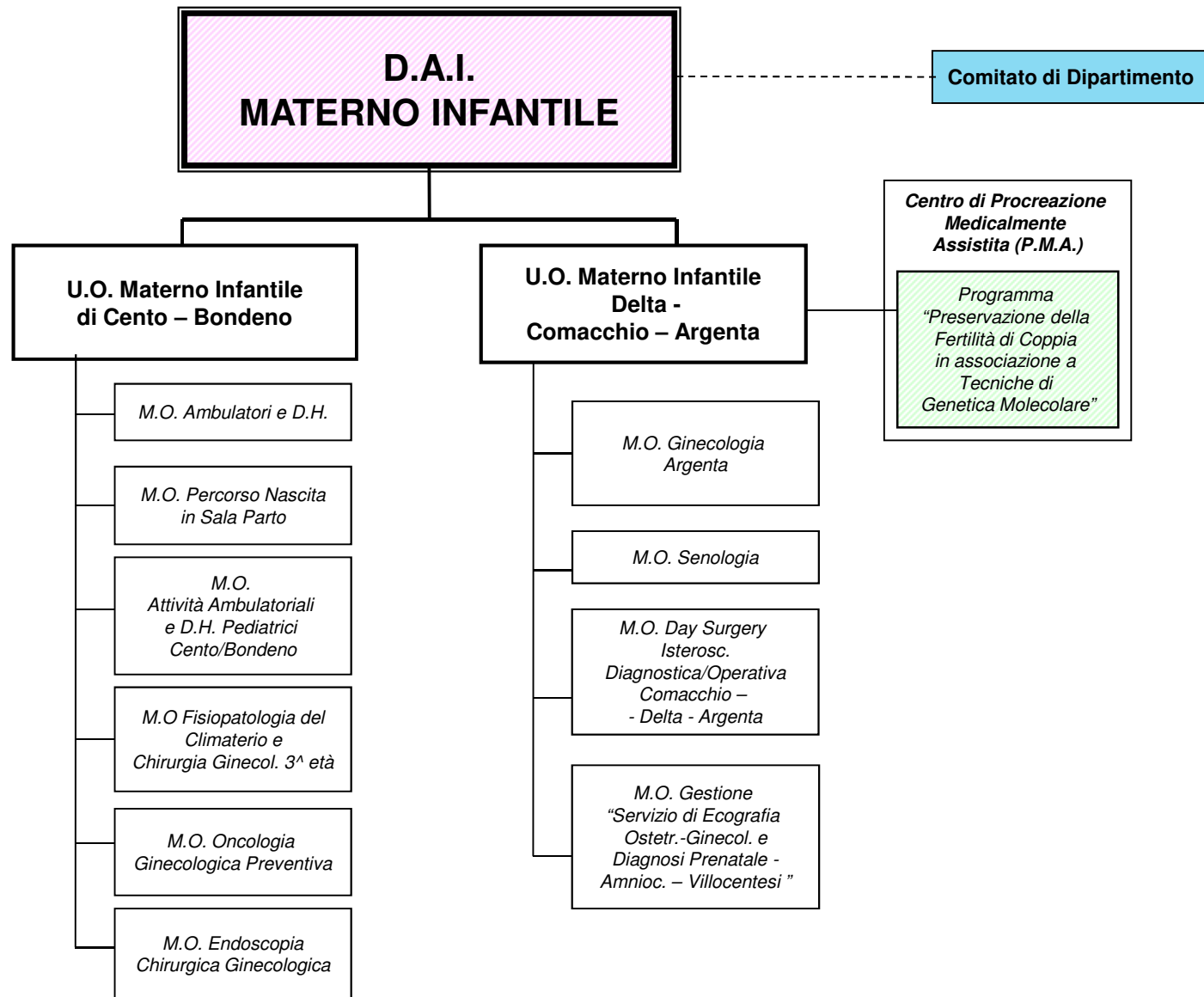
# D.A.I. CHIRURGICO



# D.A.I. RADIOLOGIA

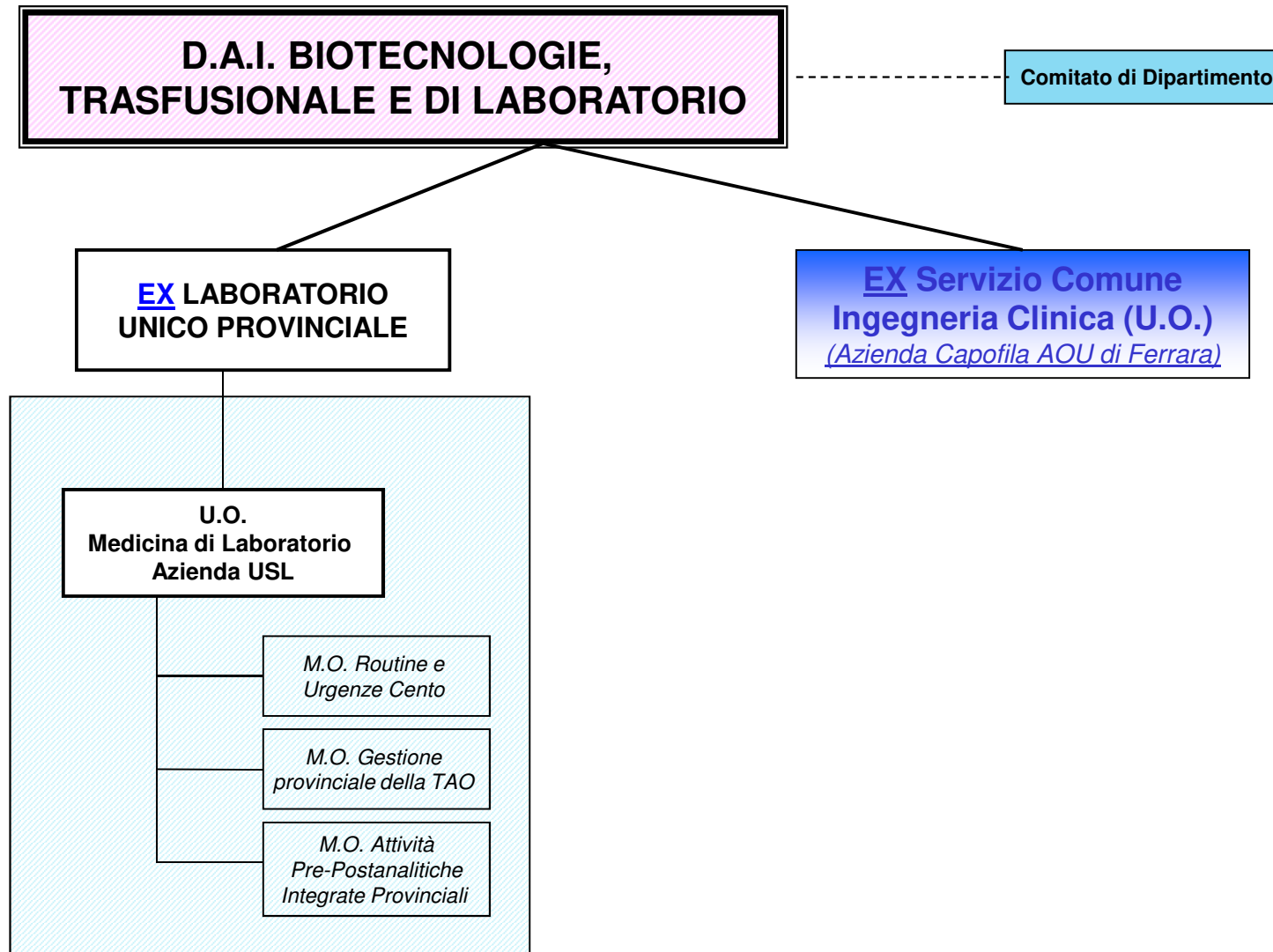


# D.A.I. MATERNO INFANTILE

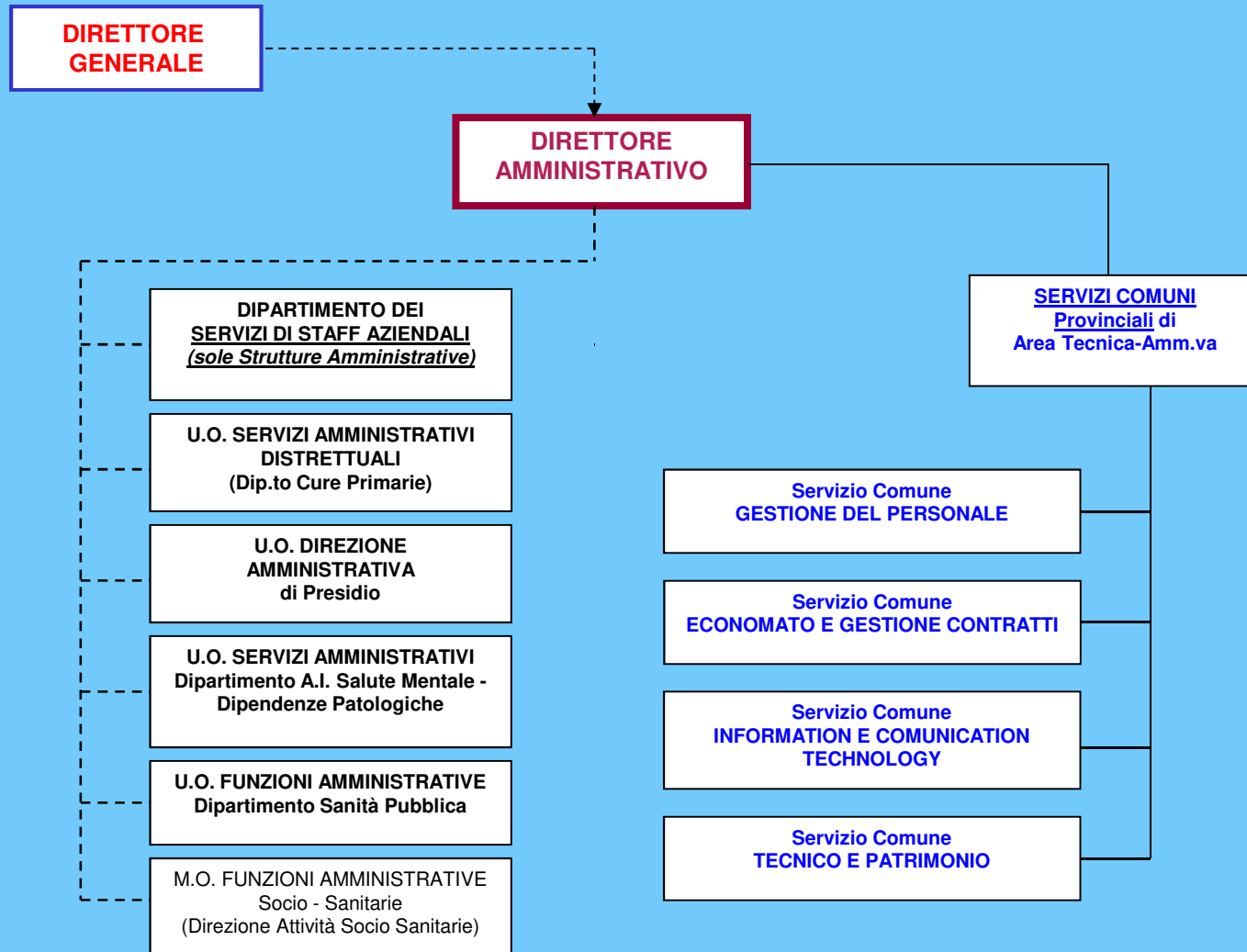


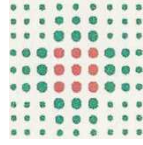
# D.A.I. BIOTECNOLOGIE, TRASFUSIONALE E DI LABORATORIO

(assetto del DAI in via di definizione, sono qui presentate le strutture preesistenti)



# La Tecnostruttura ...





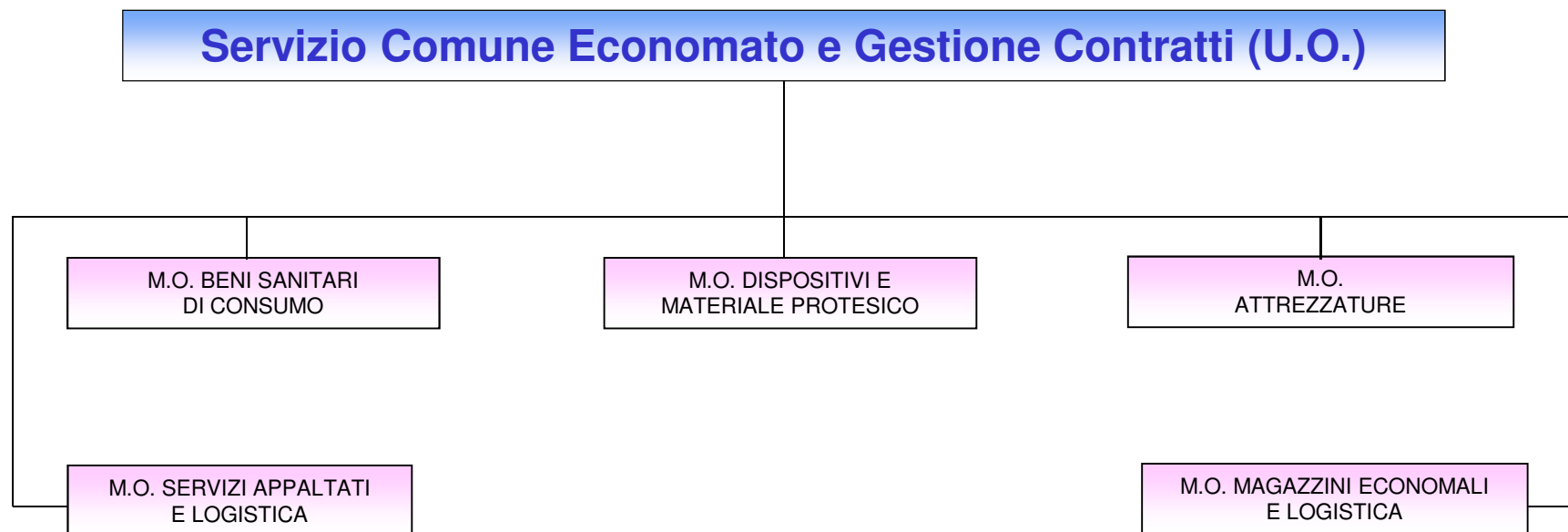
SERVIZIO SANITARIO REGIONALE  
EMILIA-ROMAGNA  
Azienda Unità Sanitaria Locale di Ferrara

# Servizi COMUNI Provinciali con l'Azienda Ospedaliero-Universitaria di Ferrara (di Area TECNICA - AMMINISTRATIVA)

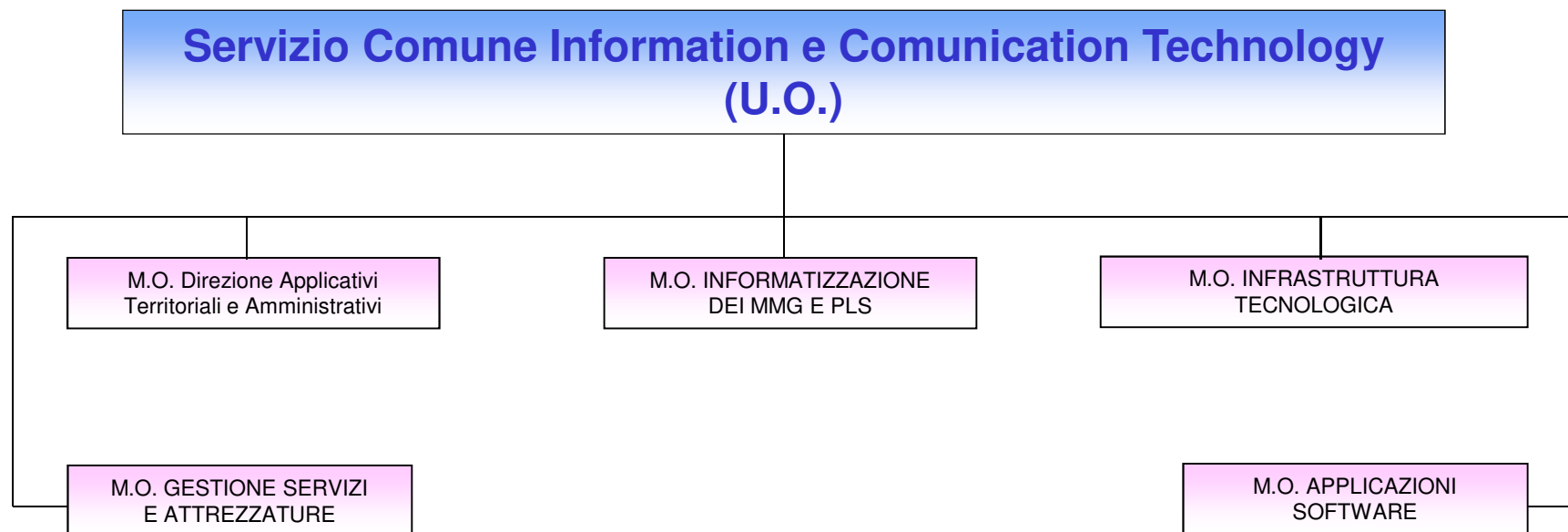


# Servizio Comune “Economato e Gestione Contratti”

In fase di riorganizzazione – Assetto provvisorio

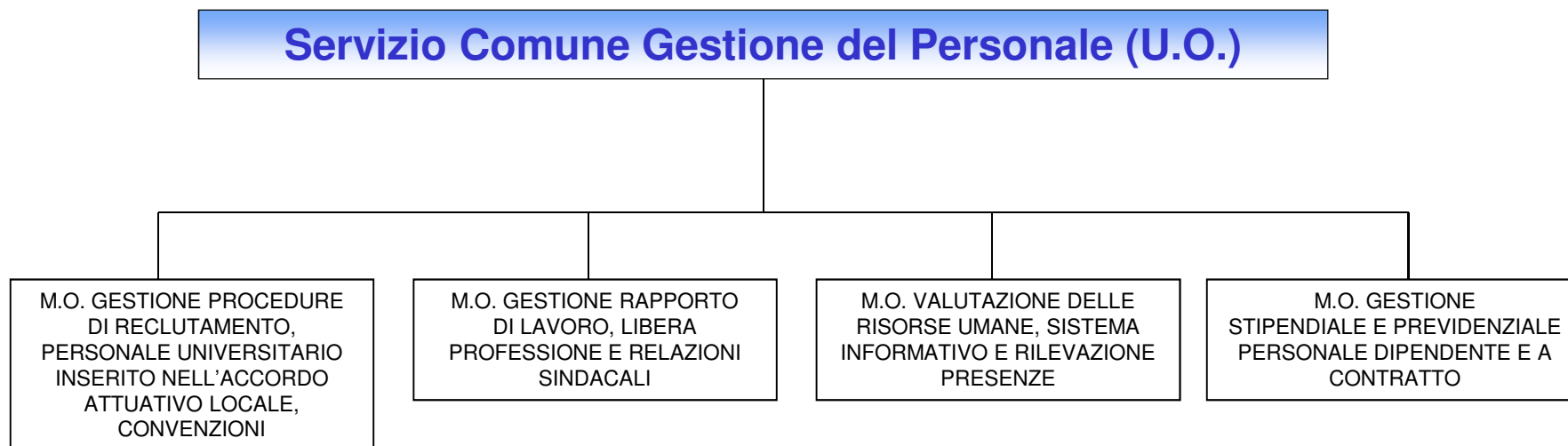


# Servizio Comune “Information e Communication Technology” - In fase di riorganizzazione – Assetto provvisorio



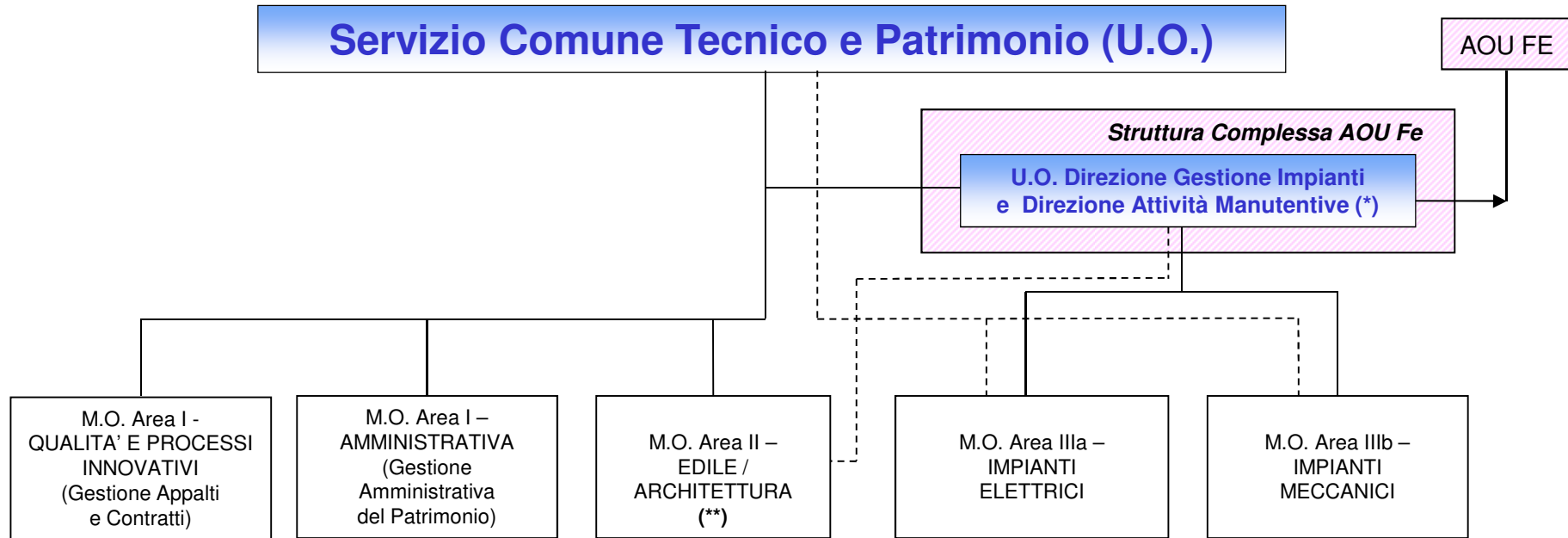
# Servizio Comune “Gestione del Personale”

Progetto approvato con delibera n. 66 del 29/3/2019



# Servizio Comune “Tecnico e Patrimonio”

*Progetto approvato con delibera n. 126 del 20/6/2019*



**(\*\*)** La struttura semplice (M.O.), direttamente afferente al SCTP, collabora in maniera trasversale anche con la struttura complessa AOU FE (\*), per quanto riguarda le Attività Manutentive AUSL/AOU, in analogia/sinergia con le altre due strutture semplici di Area III.

**(\*) La struttura complessa (U.O.) svolge duplice funzione:**

- All'interno del SCTP quale supporto al Direttore Servizio Comune per la gestione del Patrimonio impiantistico e di gestione delle attività manutentive di entrambe le Aziende;
- Attività relative al controllo della Gestione dell'Ospedale di Cona, di pertinenza dell'Azienda OU FE, che resta nella gestione di quest'ultima Azienda e non viene pertanto conferita nel SCTP

*EX Dipartimenti Strutturali –  
Interaziendali ...*

*con  
l'Azienda Ospedaliero-Universitaria di Ferrara  
(di Area SANITARIA-CLINICA)*

I riquadri di colore ROSA sono stati utilizzati  
per evidenziare le strutture afferenti  
all'Azienda Ospedaliero-Universitaria di Ferrara

I riquadri di colore AZZURRO sono stati utilizzati  
per evidenziare le strutture afferenti  
all'Azienda USL di Ferrara

# **EX Dipartimento INTERAZIENDALE PREVENZIONE E PROTEZIONE**

